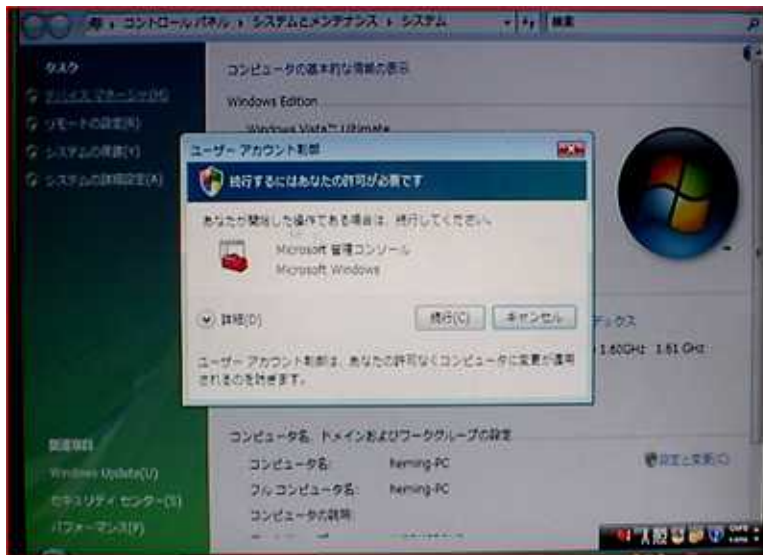


## ドライバのインストール

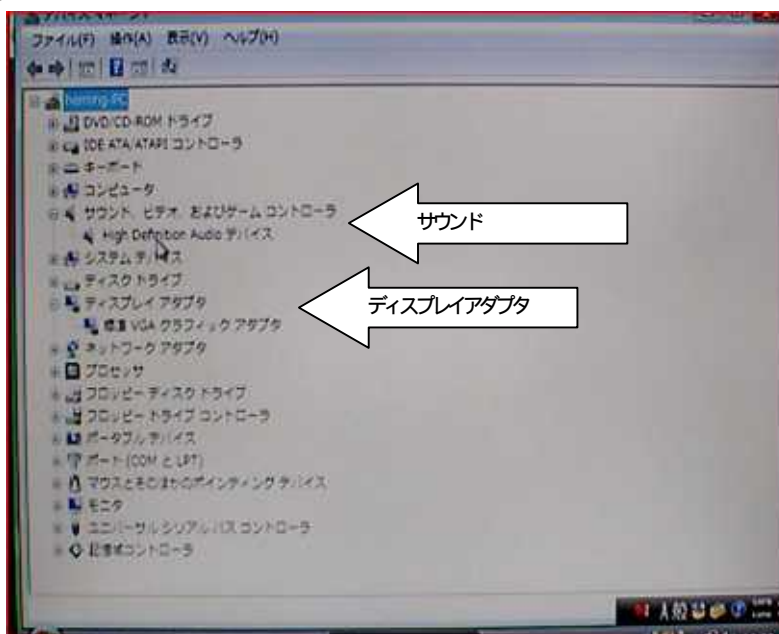
PC パーツの最低の機能は Windows Vista の標準ドライバで動作するが、パーツの最大の機能を発揮するには各パーツに添付されている CD からドライバをインストールする必要がある。

### 1) ドライバの確認

1. 「スタート」「コンピュータ」を右クリック「プロパティ」を左クリックする。
2. 「デバイスマネージャ」をクリックする。
3. 「ユーザーアカウント制御」画面が出る。Vista では、操作をすると必ずこの画面が出る。「続行」をクリックする。



4. 「デバイスマネージャ」が表示される。×, ?, ! マークが出ていないことを確認する。
5. 「ディスプレイアダプタ」を開いてみる。標準の VGA グラフィックアダプタだけしかインストールされていない。
6. 「サウンド」を開いてみる。「High Definition Audio デバイス」しかインストールされていない。



## 2) マザ - ボードに付属の CD からドライバをインストール

7. マザーボードのドライバをインストールする。Windows Vista DVD を取り出して、マザーボード付属の CD を入れる。GIGABYTE の場合、2 枚入っている。Vista 用が別に付くようになった。

8. 「自動再生」が表示される。「RUN.exe の実行」をクリックする。



9. 「ユーザーアカウント制御」画面が出る。「続行」をクリックする。

10. 「チップセットドライバのインストール」画面が出る。「Xpress Install」をクリックして全てのドライバを自動的にインストールする。チップセットドライバは、4 種類ある。



11. 1 個ずつインストールが進み、自動的に再起動される。

12. XP の場合は、再起動して、また、同じ画面が出たが、Vista は、同じ画面が出ない。

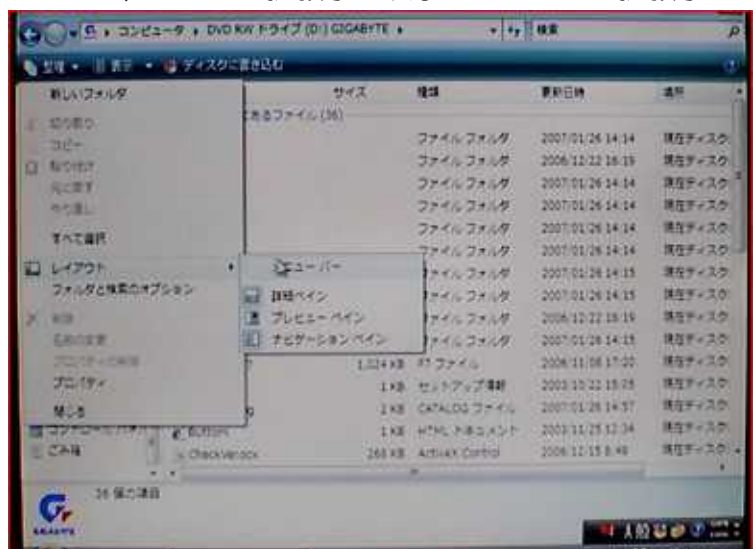
13. 再起動中に、下に “Boot from CD/DVD: \_” “Press any key to boot from CD or DVD,” が出るが、何もしない。

14. Vista が再起動しても、その後のドライバのインストールが自動的にには行われない。

CD/DVD ドライブを開くがデフォルトでは、ファイル拡張子が表示されないので拡張子を表示させる操作が必要となる。

15. Vista の場合、メニューバーが直接表示されていない。

操作は「整理」をクリック 下三角マークをクリックする。ドロップダウンの中にある「レイアウト」をクリック メニューバーをクリックする。



16. メニューバーの「ツール」をクリック 「フォルダオプション」をクリックする。

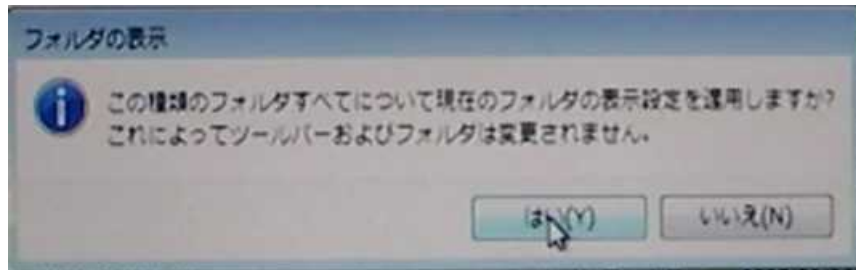
17. 「表示」タブをクリックして、「フ

「ファイルとフォルダの表示」の中の「すべてのファイルとフォルダを表示する」にチェックする。

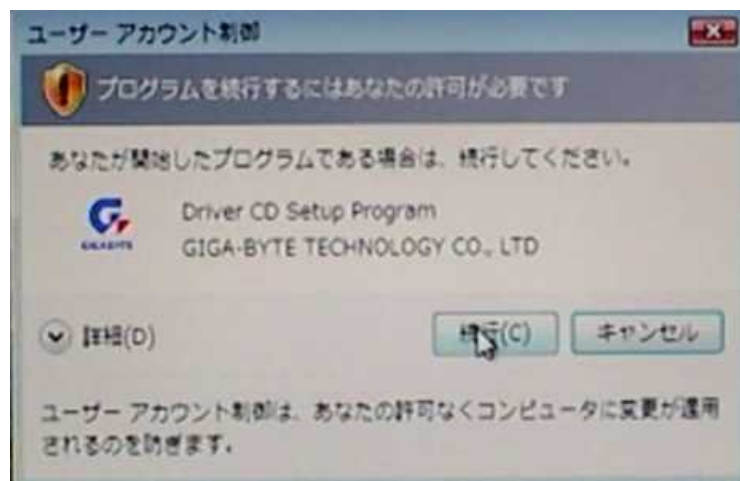
18. 一番下まで下がって「登録されている拡張子は表示さない」のチェックを外す。
19. 「保護されたオペレーションシステムファイルを表示しない」のチェックを外す。



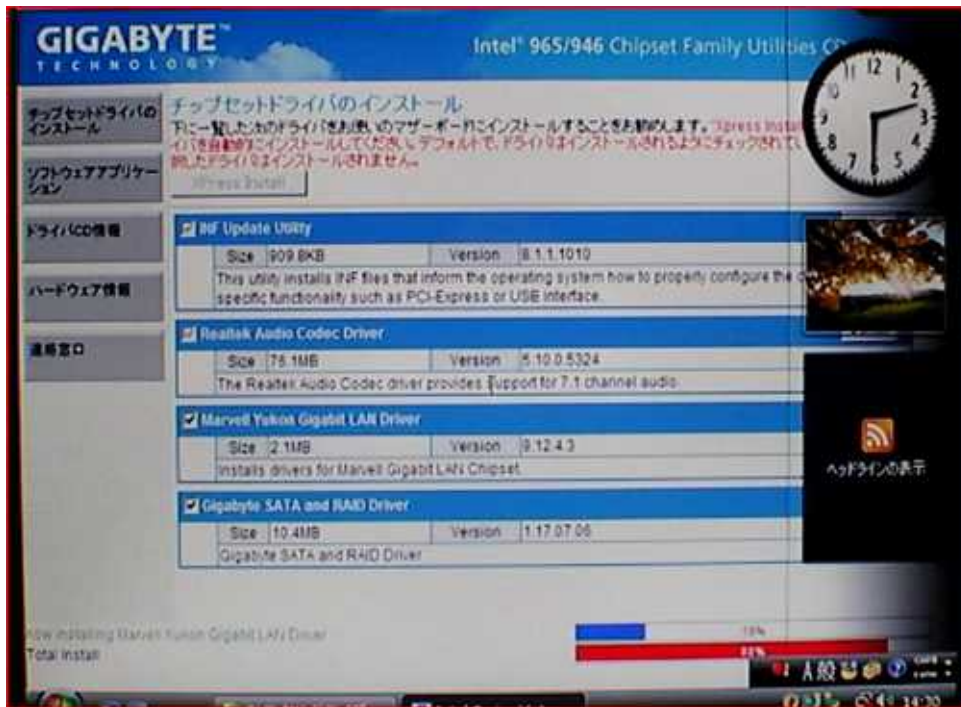
20. 「警告」が出るが、「はい」をクリックする。「フォルダに適用」をクリックする。「はい」をクリックする。「OK」をクリックする。



21. ドライバ CD 中の「RUN.exe」をクリックする。「ユーザーアカウント制御」画面が出る。「続行」をクリックする。
22. 「Xpress install は、ドライバのインストールを引き続き行います」と表示される。
23. チップセットドライバがインストールされたのは、チェックが薄く表示される。







24. インストールが完了すると「Please reboot your computer!」と表示される。「OK」をクリックする。チェックが全部薄く表示される。下部に「All Drivers Installed OK System with Reboot」と表示される。



25. 開いているフォルダを全部閉じる。手動で再起動する必要がある。
26. 再起動するとシステムトレイにデュアルテックのアイコンが表示される。アイコンをクリックすると「サウンドマネージャ、オーディオデバイス、システムサウンドイベント、Windowsメディアプレーヤ、ボリュームコントロール、サウンドレコーダ」のメニューが表示される。

## 2) グラフィックボードに付属の CD からドライバをインストール

27. 拡張ボードとしてグラフィックボードを使用しているため、グラフィックボードドライバのインストールをする。付属の CD を CD/DVD ドライブに入れる。自動再生されて、確認画面が出たら「プログラムのインストール実行」をクリックする。「ユーザーアカウント制御」画面が出る。「続行」をクリックする。
28. 「NVIDIA GeForce 8600GT」の画面が出る。「Install Drivers」をクリックする。画面の指示に従って「次へ」をクリックする。「Install Shield Wizard の完了」の表示が出る。CD を取り外して再起動する。
29. 再起動した画面は、文字・画像が小さく鮮明に表示される。